

院内死亡事案発生時の基本フローチャート

(令和 6 年 6 月 1 日 地方独立行政法人神奈川県立病院機構2024Ver1.6)

センター：医療事故調査・支援センター ※ 神奈川県医師会医療事故調査支援特別委員会は紙面都合により主体から割愛

病院・機構本部 (病院はフローが進むたびに本部と情報共有)

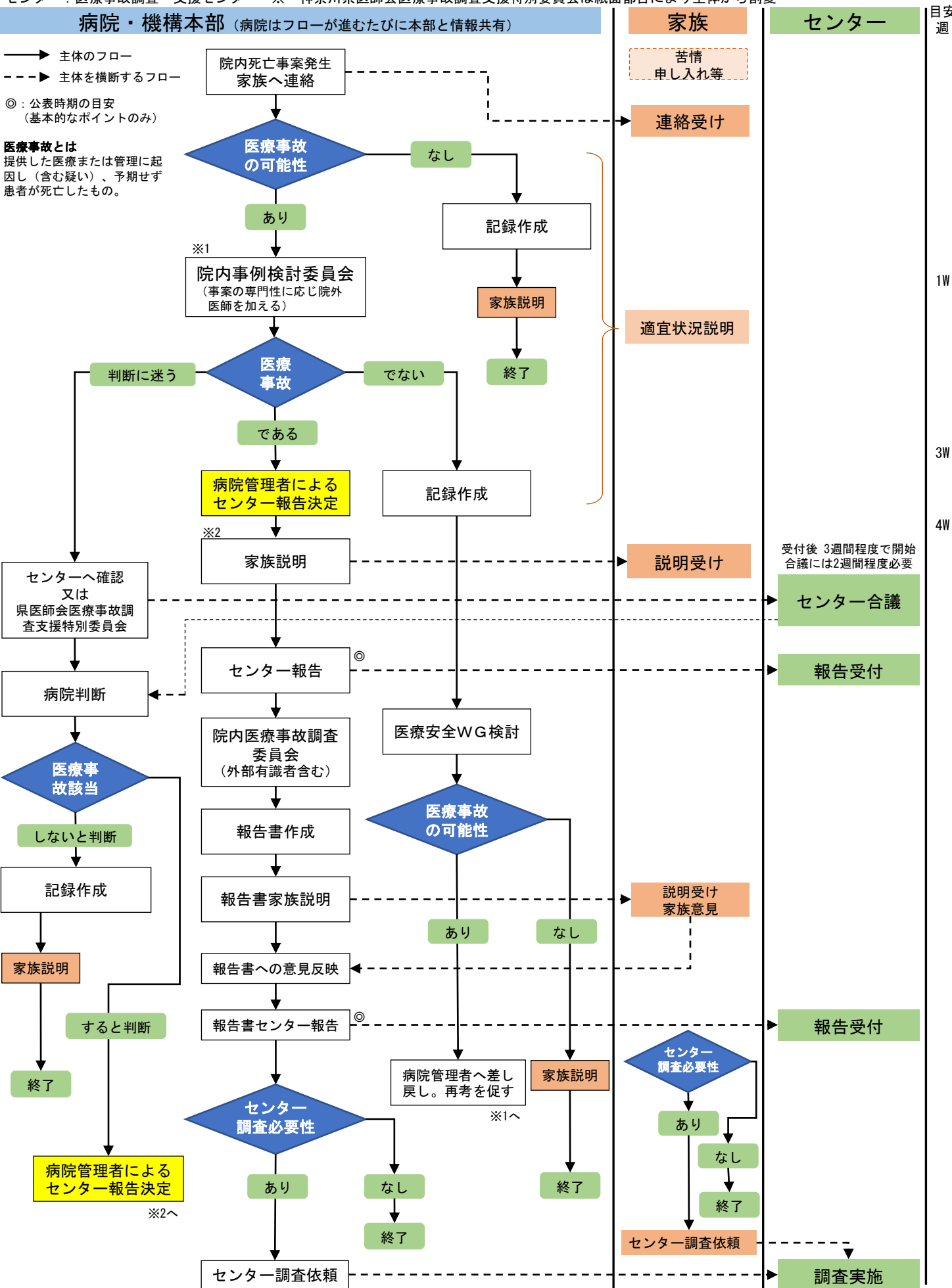
家族

センター

→ 主体のフロー
 - - - 主体を横断するフロー

◎：公表時期の目安
 (基本的なポイントのみ)

医療事故とは
 提供した医療または管理に起因し(含む疑い)、予期せず患者が死亡したものを。



目安週

1W

3W

4W

受付後 3週間程度で開始合議には2週間程度必要

センター合議

報告受付

報告受付

説明受け
 家族意見

センター調査依頼

調査実施