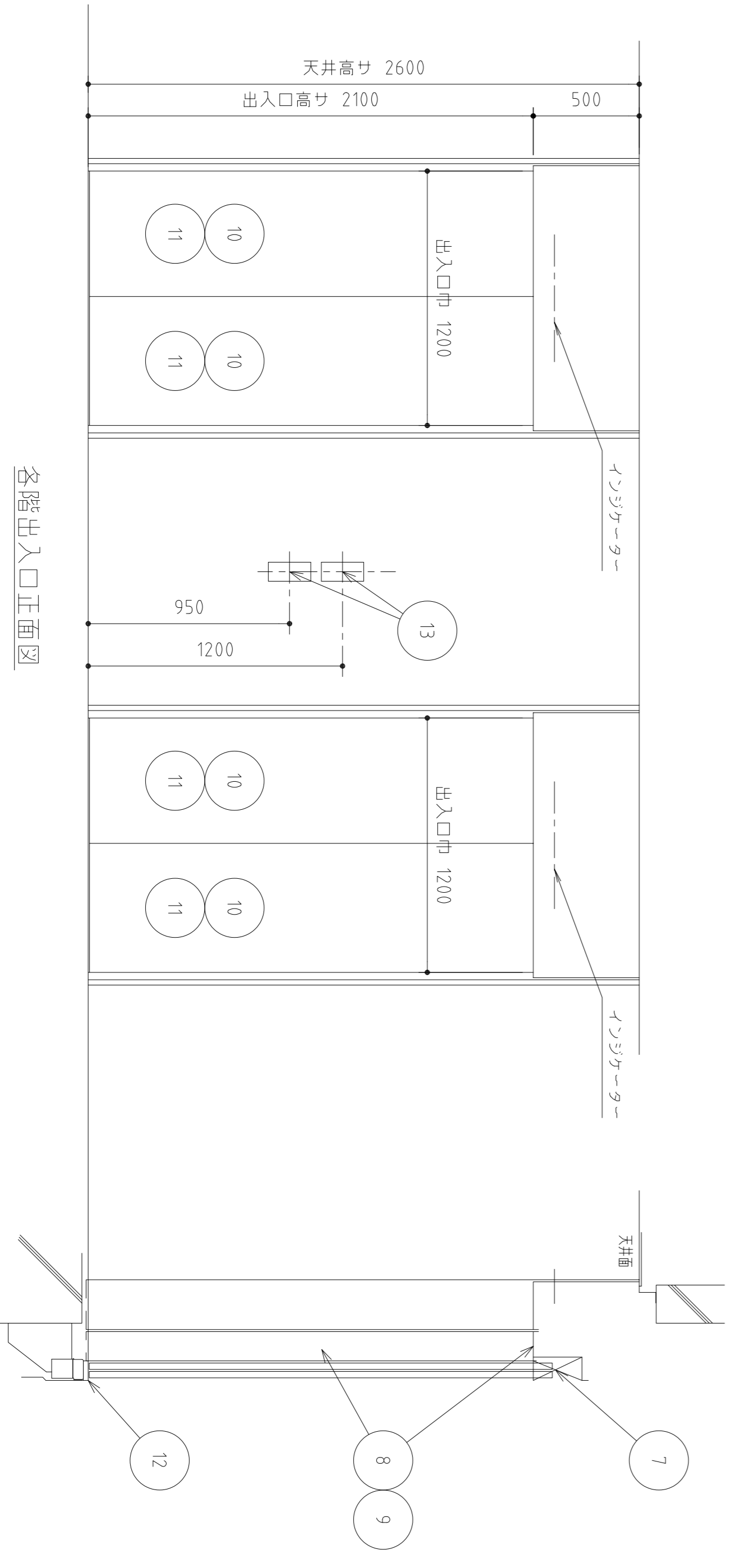
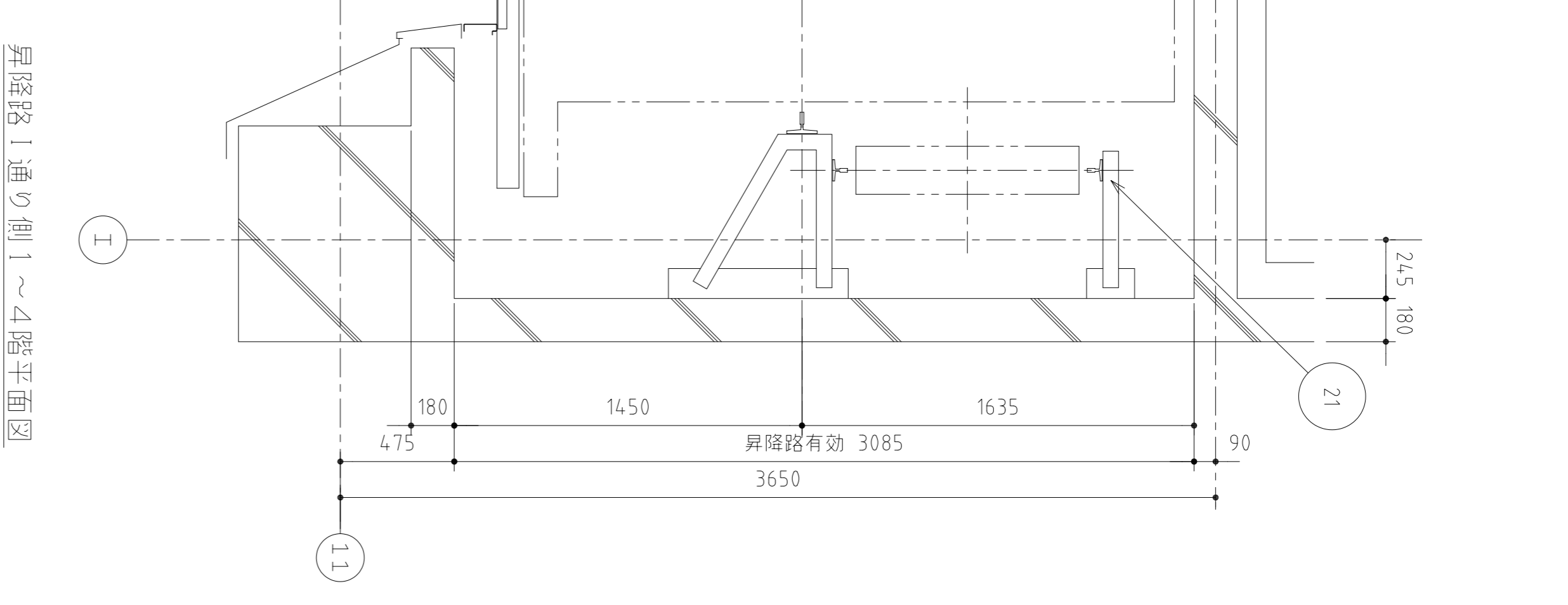
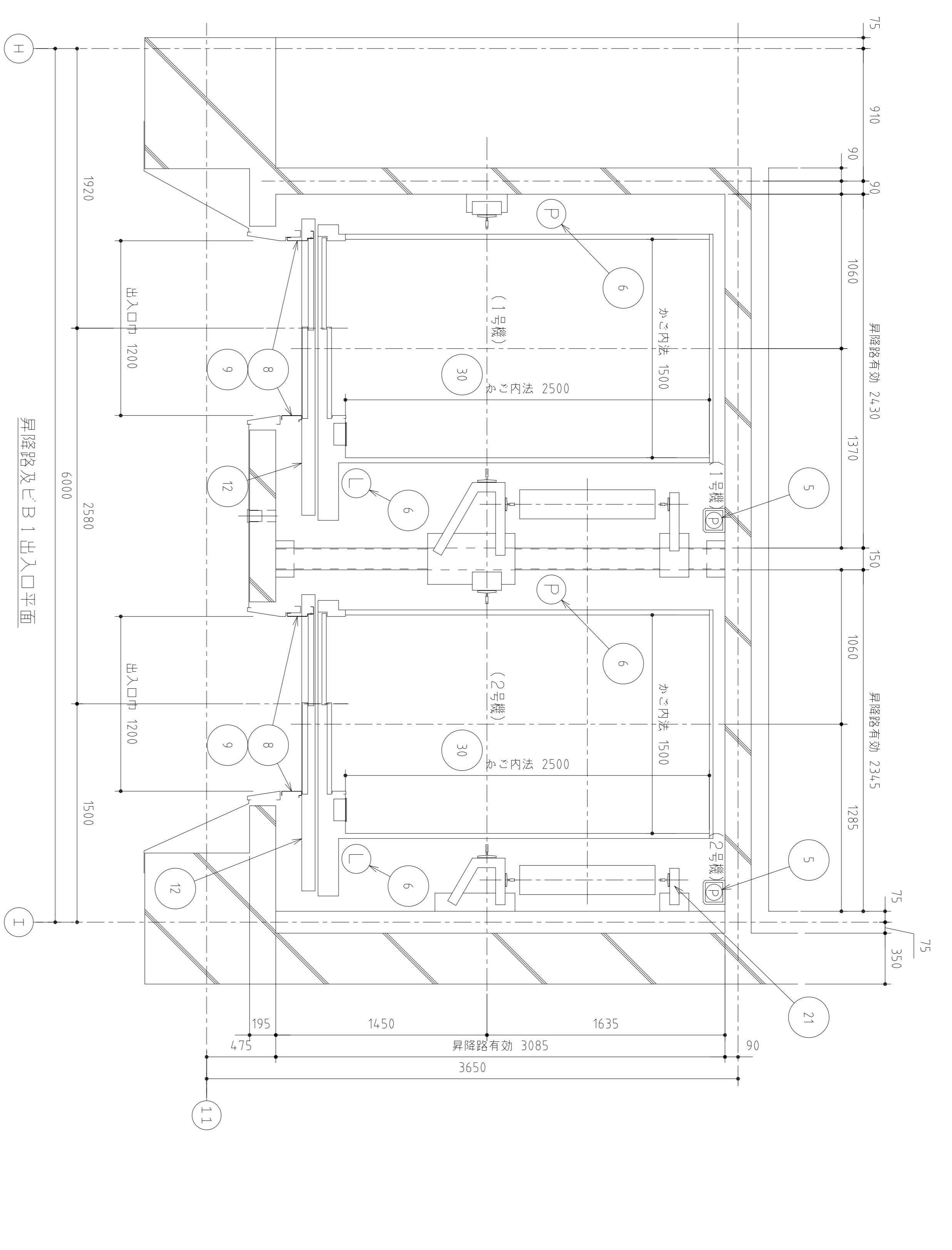


- ① 巻上機（メインシャーシ、ガイドシャーシ、マシン台、ブレーキ、モータ含む）
- ② 制御盤（遠隔監視装置含む）
- ③ 停電警
- ④ 调速機（梁台ブリーフ付、ガイドシャーシ、ワイヤー含む）
- ⑤ 地震時管制運転装置（P波・S波2段；リスタート機能付）
- ⑥ 制御スイッチ（リミット、着床）
- ⑦ 乗場戸閉閉装置（ドアロック・スイッチ含む）
- ⑧ 2階乗場延長三方枠（鋼板製塗装仕上；遮断対応）
- ⑨ 他階乗場延長三方枠（鋼板製塗装仕上；遮断対応）
- ⑩ 2階乗場戸（ステンレス製ヘアライン仕上；遮断対応）
- ⑪ 他階乗場戸（鋼板製塗装仕上；遮断対応）
- ⑫ 各階乗場教席（硬質アルミ製；遮断対応 既設教席撤去）
- ⑬ 乗場操作盤（フェースプレートステンレス製ヘアライン仕上）
- ⑭ かご戸閉閉装置
- ⑮ 杆装置
- ⑯ かご側ガイドシャーシ（注油器含む）
- ⑰ つり合い重り一式
- ⑱ フェリシチアプレート
- ⑲ 主索（ロープ止め金具含む）
- ⑳ テールコード（塔内電材含む）
- ㉑ つり合い重り単独リールラック補強対策（2号機のみ）
- ㉒ -----
- ㉓ -----
- ㉔ -----
- ㉕ -----
- ㉖ -----
- ㉗ -----
- ㉘ -----
- ㉙ 外部インターホン（設置位置は打合せ）
- ㉚ かご内詳細は別図（230158004）

現場美化工事

- 各階既設三方枠磨き、各階乗場床仕上げ工事
- 工事概要
- 各階乗場に遮断機能の追加 戸閉走行保護装置の追加
 - 火災時管制運転装置の更新 停電時自動着床装置の更新
 - 自家発電完成運転装置の更新
 - 地震時管制運転装置の更新
 - 昇降路突出物保護対策を係る付随改修を行う。
- 但し、上記部品以外は、全て既設品再使用とする。

エレベーター仕様（改修）	
号機	1・2号機
用途	環台用
形式	B1000-2S-60
制御方式	交流可変電圧可変周波数制御方式
操作方式	2カー群乗合全自動方式
定格積載質量	1000kg 最大定員 15名
定格速度	60m/min
各階戸	2枚片引き戸
かご戸	開口1500mm×奥行2500mm
戸閉閉	有効開き巾1200mm×高さ2100mm（電動式）
レベル	かご側18キロレベル つり合いおもり側13キロレベル
ロープ	12mm×5本 1：ローピング
電源	動力用3相交流 200V 照明用単相交流 100V 50Hz
巻上電動機	7.5 kw



エレベーター仕様（改修）	
号機	1・2号機
用途	環台用
形式	B1000-2S-60
制御方式	交流可変電圧可変周波数制御方式
操作方式	2カー群乗合全自動方式
定格積載質量	1000kg 最大定員 15名
定格速度	60m/min
各階戸	2枚片引き戸
かご戸	開口1500mm×奥行2500mm
戸閉閉	有効開き巾1200mm×高さ2100mm（電動式）
レベル	かご側18キロレベル つり合いおもり側13キロレベル
ロープ	12mm×5本 1：ローピング
電源	動力用3相交流 200V 照明用単相交流 100V 50Hz
巻上電動機	7.5 kw